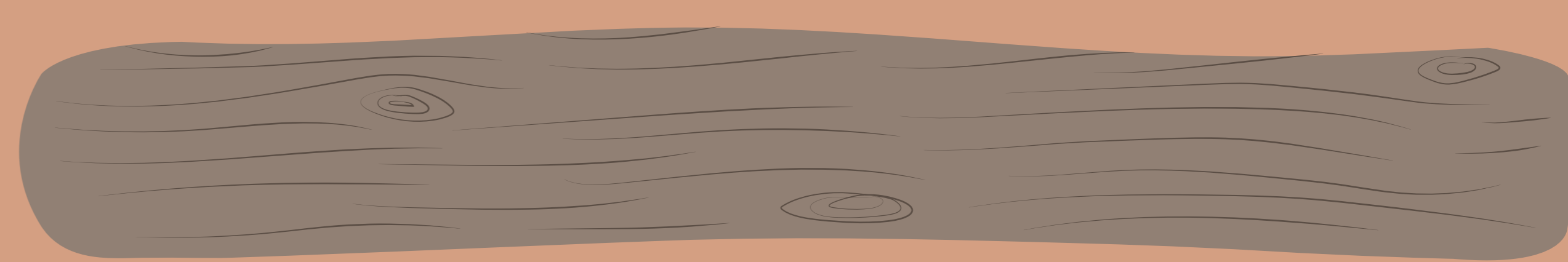


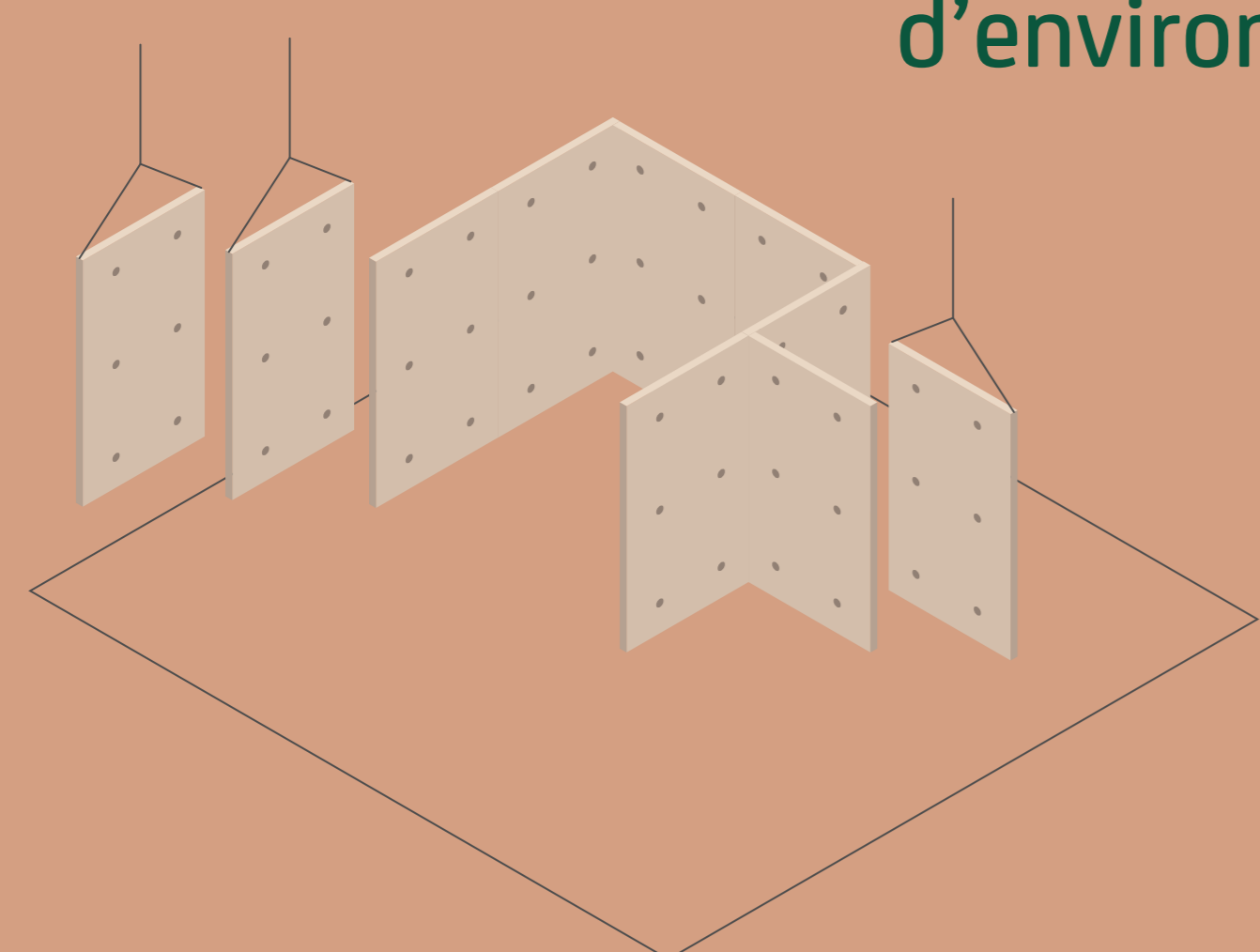
LE BOIS

UN ALLIÉ DURABLE CONTRE LE CHANGEMENT CLIMATIQUE



Quelle place pour le logement dans la production des gaz à effet de serre ?

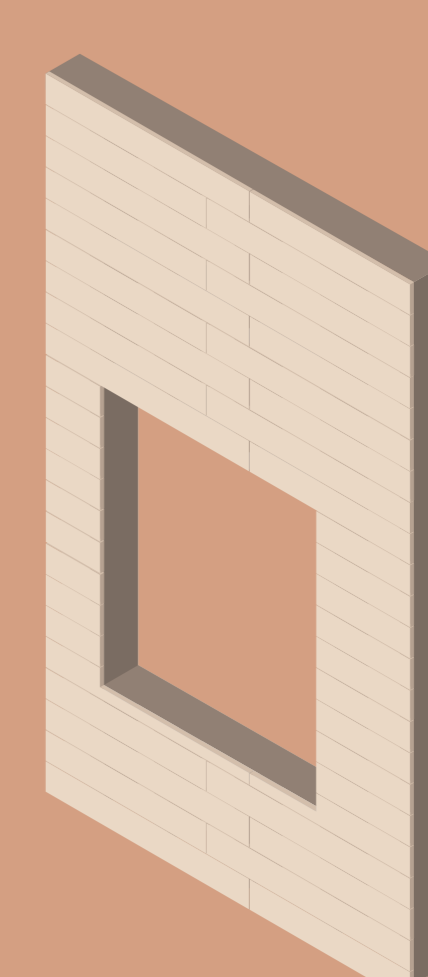
Dans le cas
d'une structure béton,
la construction
est responsable
d'environ



**35 à
40%**

des émissions
de gaz
à effet de serre

Dans le cas d'une
structure bois
(CLT ou ossature bois),
elle ne représente
plus que

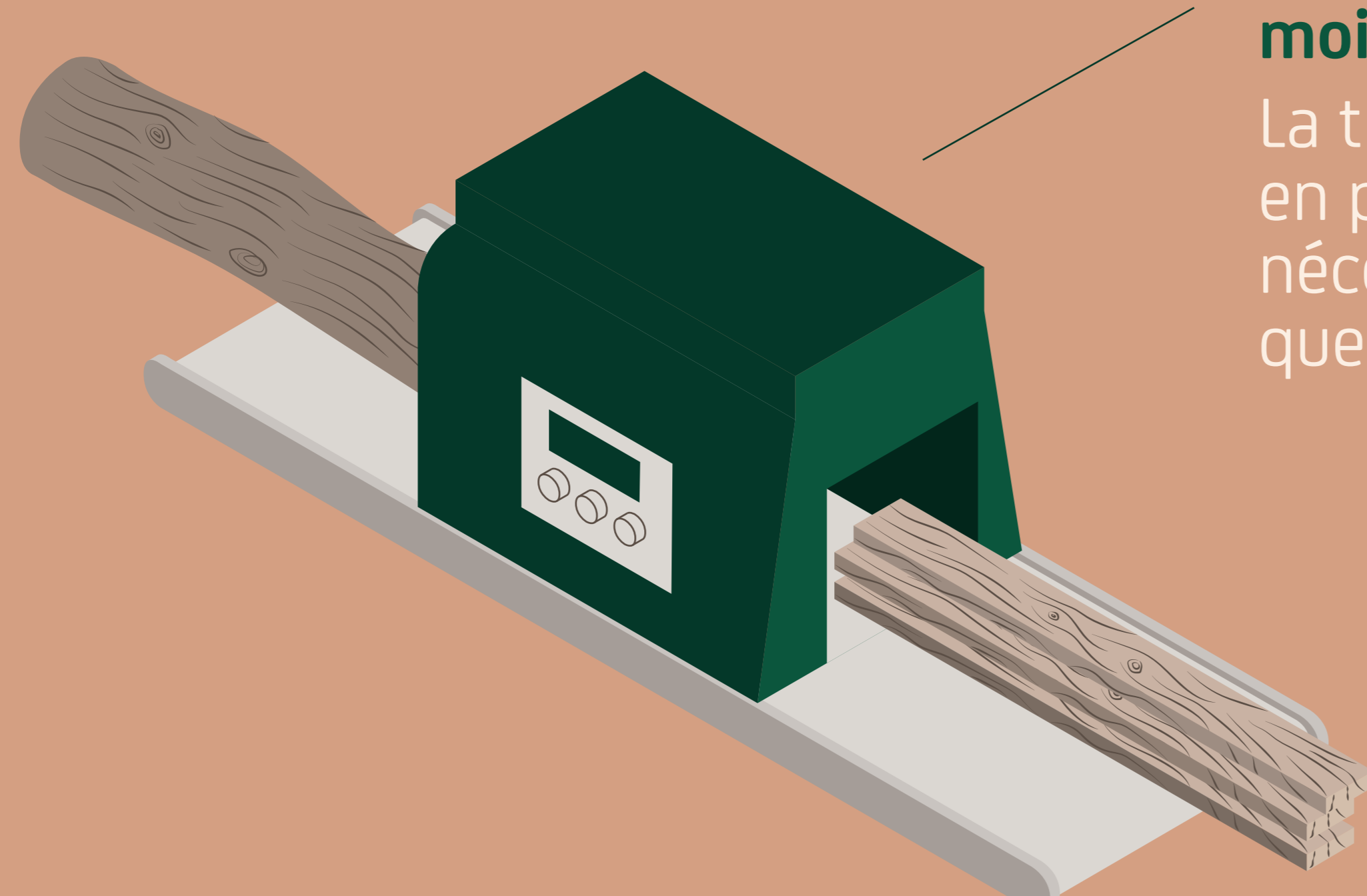


22%
des émissions

Quels avantages présente le bois pour l'environnement et pour les usagers ?

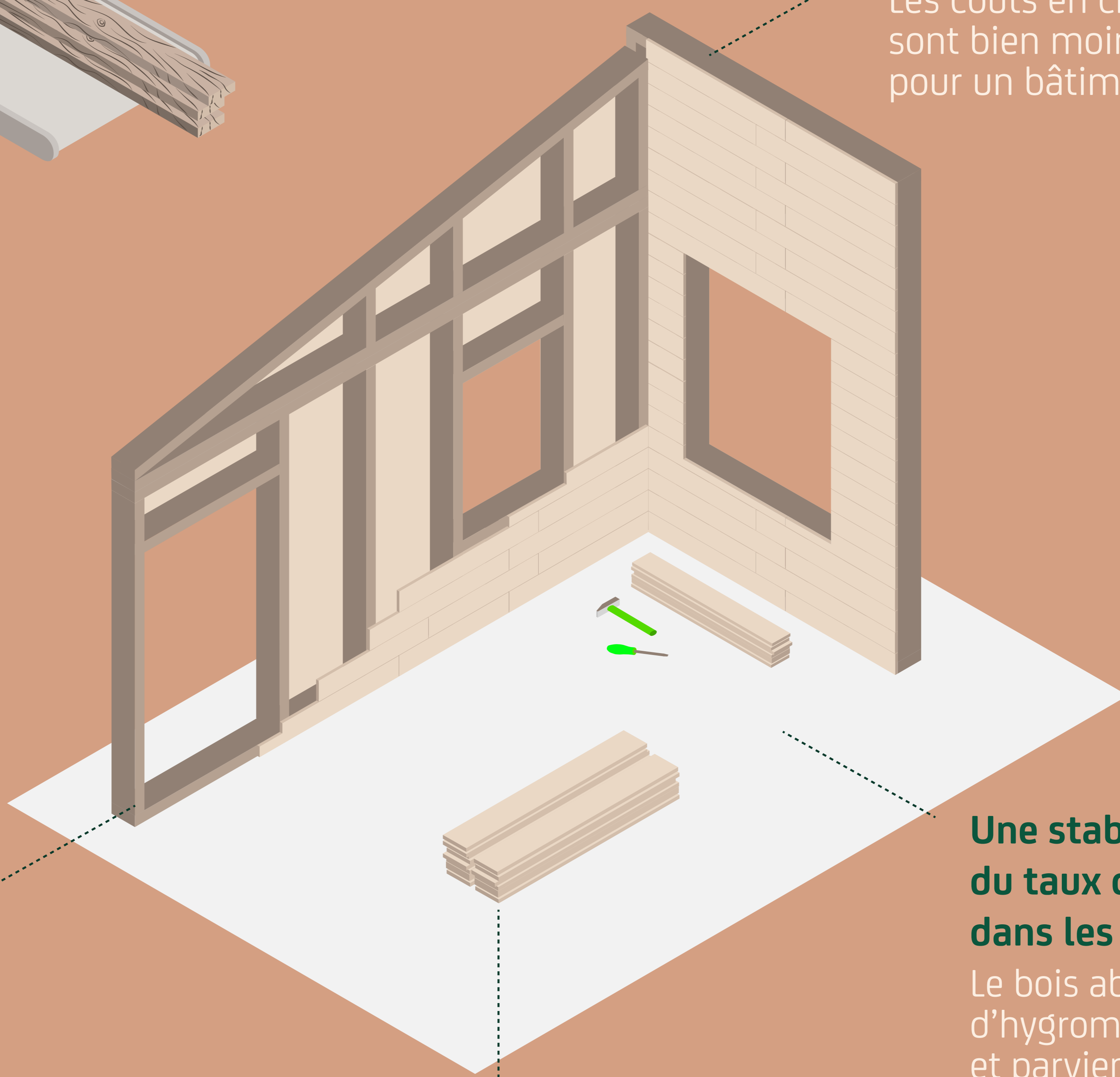
Une fabrication moins consommatrice d'énergie

La transformation du bois
en produits de construction
nécessite moins d'énergie
que la fabrication du béton.



Un avantage financier

Les coûts en chauffage
sont bien moins élevés que
pour un bâtiment traditionnel.



Un avantage certain dans l'isolation

Le bois procure une isolation
thermique 15 fois plus efficace
que celle du béton, d'où
de nouvelles économies d'énergie
et un confort thermique
appréciable dans
les habitations en bois.

Une stabilité du taux d'humidité dans les pièces

Le bois absorbe l'excès
d'hygrométrie dans l'air
et parvient à l'augmenter
lorsque le temps est sec.

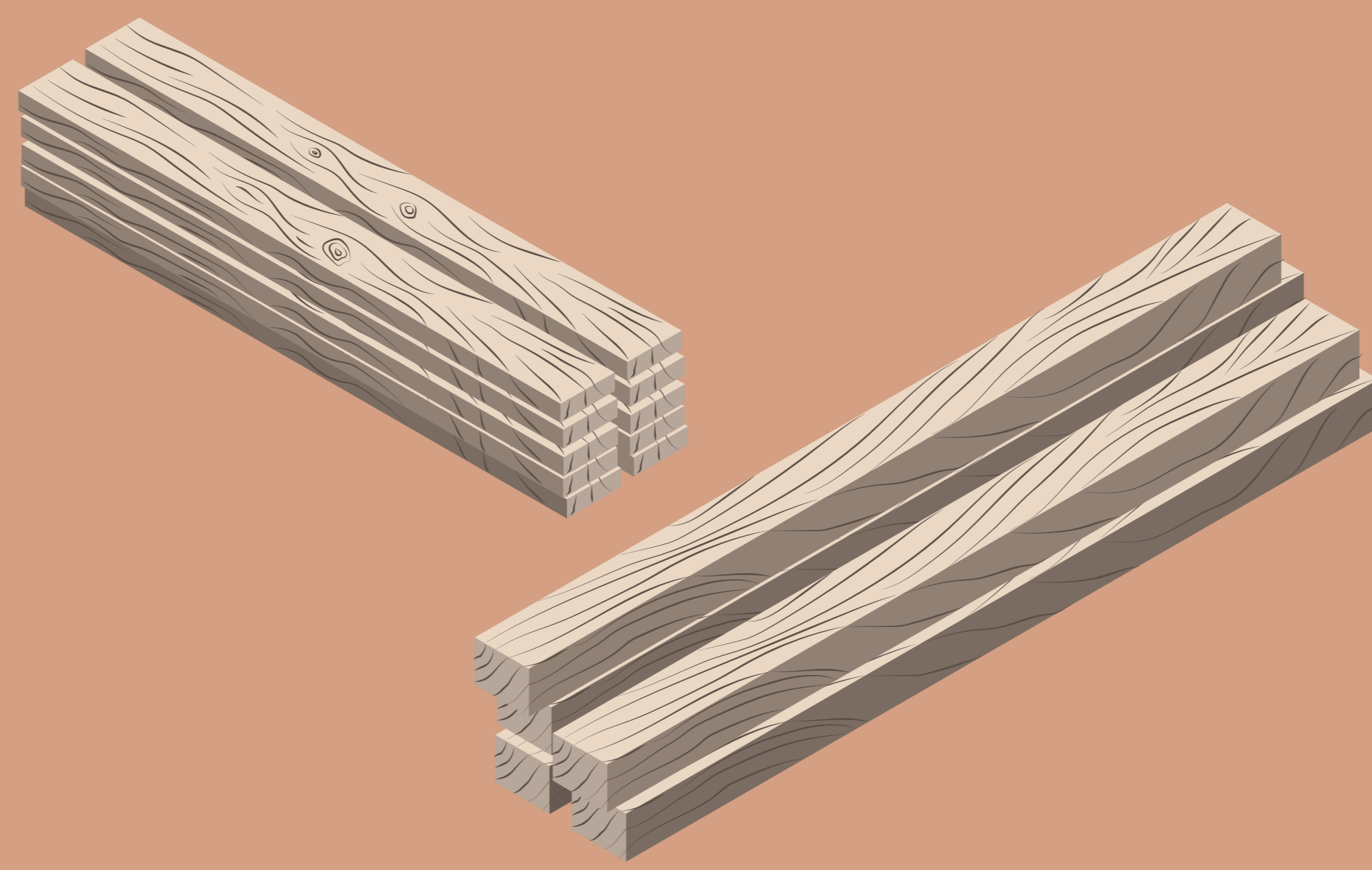
**1 m² de construction en bois (CLT) =
30% moins d'émissions de Co₂
que 1 m² de construction en béton**

La place du bois sur le marché du logement

4,3%

C'est la part de marché
en logements collectifs
que représente le bois utilisé
comme système constructif.

(observatoire national
de la construction bois 2019)



+19,4%

C'est le taux d'évolution
de la construction
en bois de logements
collectifs en 2018

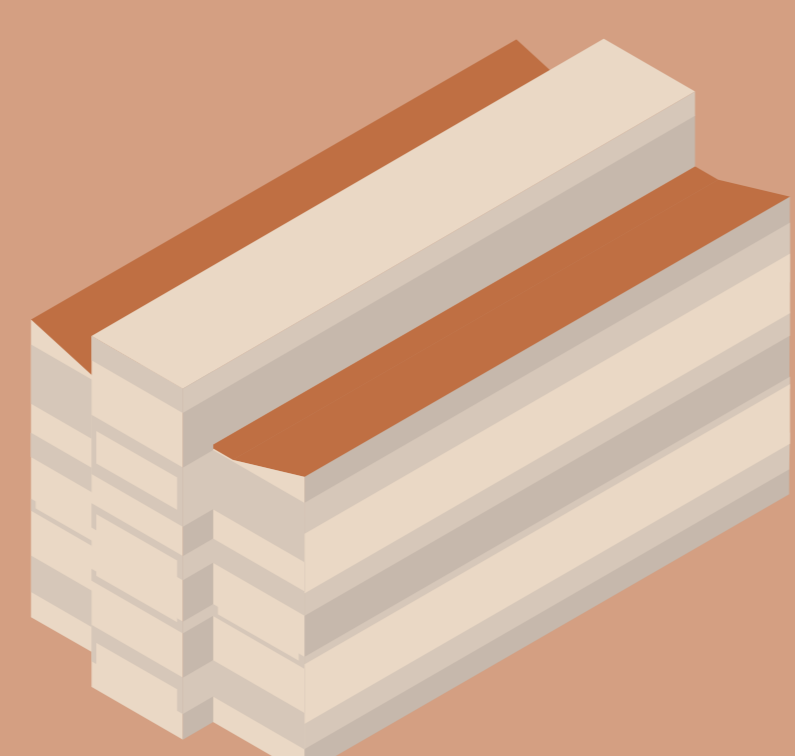
(Selon la dernière Enquête nationale
de la construction bois parue en juin 2019)

Top 10 des promoteurs immobiliers bas carbone français*:

*source : Source : BBCE – Top 10 des promoteurs immobiliers bas carbone français – Septembre 2019

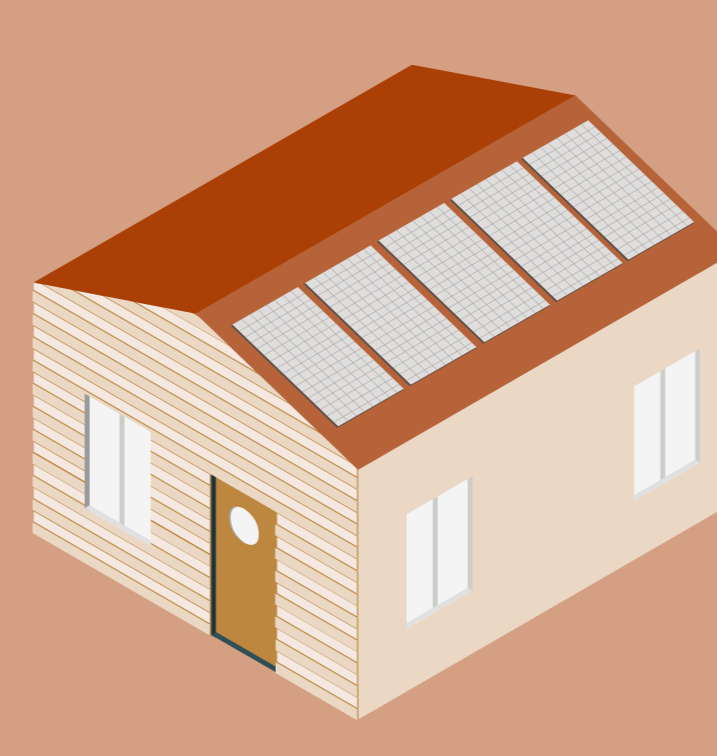
1. NEXITY (12 opérations**)
2. WOODEUM-WO2 (11 opérations)
3. BOUYGUES (5 opérations)
4. BNP PARIBAS REAL ESTATE
5. CREDIT AGRICOLE IMMOBILIER
6. ICADE
7. REI HABITAT
8. EIFFAGE IMMOBILIER
9. GECINA
10. VINCI

**12 opérations labellisées Bâtiment Bas Carbone (BBCE) dont :



84 000 m²

d'immobilier en bois
livrés depuis 2011
(immobilier d'entreprise)



800

logements collectifs environ
en bois et mixte bois/béton
réservés (immobilier résidentiel)